

для РОССИЙСКОГО РЫНКА

Факты о ведущем экономическом регионе в Швейцарии



Интернациональный регион Базель

Регион Базель является одним из самых успешных в мире и самым быстрорастущим экономическим регионом в Швейцарии. Здесь Вы найдёте единственный в своём роде высокий уровень сосредоточения инновационных компаний, интернациональную среду и самые лучшие условия для жизни и процветания Вашего бизнеса. Важное значение придаётся быстрорастущим отраслям промышленности, наряду с этим, структура экономики региона отлично диверсифицирована.

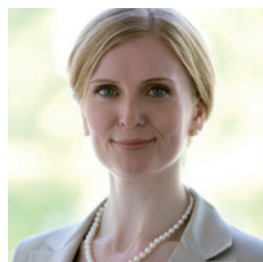
Российская деятельность в регионе Базель

Швейцария становится всё более привлекательной для российского бизнеса. Успешная российская компания Ренова уже стала главным акционером двух швейцарских фирм. Экономический регион Базель – лидер швейцарского экспорта с уникальным географическим положением и инфраструктурой – идеальное место для работы и проживания российских бизнесменов и частных лиц.

Уже многие годы компании ключевых отраслей региона Базель активно присутствуют на российском рынке и имеют свои представительства в крупнейших российских городах. Одни из самых известных: Dufry International, Novartis, Roche, Syngenta и UBS. В базельских штаб-квартирах этих компаний работают много российских специалистов. Будучи за границей, они остаются носителями своей культуры. Ярким примером являются регулярные встречи сотрудников фирмы Roche.

Россия, в основном, импортирует в Швейцарию химическую продукцию, благородные металлы, а также машинные приборы и аппараты. «Технолада» является наглядным примером успешной деятельности российских фирм в регионе Базель. Работая с компанией Schaublin SA, «Технолада» импортирует высококачественные точные инструменты, станки и оборудование. Другие примеры такой деловой кооперации: часовая отрасль и современное искусство. Впервые в Швейцарии в базельском магазине Fliegeruhren можно купить российские часы. На 42 выставке Art Basel в 2011 г российские художники были представлены московской галереей «Реджина».

Русскоговорящая община в Базеле неудержимо растёт. Бизнесмены, рабочие, учёные или деятели искусства всегда найдут здесь идеальные условия для развития своей профессиональной и личной деятельности. Русская община «Русский Базель» заботится о русской культуре, организует культурные мероприятия и традиционные праздники. Русские школы «Семь гномов» и HSK проводят занятия русского языка для взрослых и детей. Помимо этого, в Базеле можно насладиться русским театром Thorgevsy & Wiener, послушать российский ансамбль «Калинка» или завораживающий голос российской оперной певицы Светланы Игнатович. Самый первый



Екатерина Рекк
Корпоративные электронные коммуникации
Novartis International AG

«Как российскому специалисту мне особенно нравится работать в штаб-квартире Новартиса в Базеле. Новartis Campus предлагает великолепные рабочие условия: интернациональную атмосферу, современные офисы и отличную инфраструктуру, которые помогают балансировать профессиональную и личную жизнь. Помимо этого, я поклонница искусства и каждый год с нетерпением жду следующей выставки Art Basel.»

институт славянской культуры в Швейцарии при базельском университете проводит занятия на русском языке и содержит собрание русской литературы в первоиздании.

Ниже приведен выборочный список деловой деятельности российских сограждан в Базеле:

- Goldhaus Schneider: изделия из золота и серебра.
- Chimrost Trading AG: торговля различными товарами, особенно удобрениями и сырьём.
- Herculis Partners SA: капитал и инвестиции.
- Jusconsult: юридические консультации и переводы.
- Olimba AG: торговля российскими лесоматериалами на европейском рынке.
- Tatjana Hauser Technical Consulting: консультации по получению ГОСТ.

Обзор: Регион Базель

Важные цифры

- Третий по величине город Швейцарии
- Население тринационального региона: 900.000
- Население региона Базель*: 535.000
- Доля иностранных жителей: более 30%
- Интернациональное происхождение населения: более 150 национальностей
- Количество рабочих мест в регионе Базель*: 320.000

* В регион Базель входят кантон Базель-Штадт, Базельланд и Юра

Ключевые факторы успеха

- Самый важный кластер биотехнологических наук
- Многоязычные и международные специалисты
- Первокласное образование и выдающиеся результаты научных исследований
- Привлекательные условия для бизнеса
- В центре Европы с развитой транспортной структурой
- Высокое качество жизни

Отрасли региона

Фармацевтика и биотехнология



Две из десяти крупнейших фармацевтических компаний мира – Novartis и Roche – были основаны в Базеле. Здесь расположены их штаб-квартиры. Наряду с глобальными

концернами в базельский кластер биотехнологических наук входят многие МСП, а также постоянно увеличивающееся число успешных стартап- и спин-офф компаний. Таким примером может служить фирма Actelion, одна из наиболее быстрорастущих биофармацевтических компаний в мире.

Агробизнес и пищевые продукты



Представительство и научно-исследовательские производственные мощности ведущего агропромышленного предприятия мира Syngenta находятся в регионе Базель.

Также здесь расположена компания DSM Nutritional Products, являющаяся мировым лидером по поставкам витаминов, каротиноидов и другой продукции тонкой химии.

Логистика и торговля



Первоклассное местоположение и транспортная инфраструктура превратили Базель в швейцарский логистический центр. Базельский аэропорт предусмотрен для

воздушных грузоперевозок, а тяжелые грузы от Северного моря переправляются на кораблях по Рейну в Базель – в сердце континентальной Европы. Сети европейских грузоперевозок, осуществляемые по автомобильным и железнодорожным путям, пересекаются в Базеле.

Химия и нанотехнология



Действующие в мировых масштабах концерны, такие как Lonza, BASF, Clariant и Huntsman, находятся здесь. Новая отрасль экономики (нанотехнология) развивается быстрыми темпами. В Базеле расположен Национальный центр компетенции в области нанотехнологии (NCCR) и Швейцарский нанотехнологический институт при Базельском университете.

Медтехника



На стыке биотехнологических наук и материаловедения все более важной становится биомедицинская инженерия. Штаб-квартира Straumann, ведущего в мире

производителя зубных имплантантов, расположена в Базеле.

Финансовые услуги и страхование



В первую очередь в Базеле широко представлена система частного банковского обслуживания: помимо Bank Sarasin здесь также расположены такие банковские институты как Baumann & Cie, E. Gutzwiller & Cie или La Roche & Co Banquiers.

Банк международных расчетов (БМР) тоже находится в Базеле. Он управляет частями международных валютных запасов и практически считается главным банком всех центральных банков мира.

Микротехника, инженерия и ИТ



Традиционно преимуществами региона Базель являются микротехника, машиностроение и производство промышленного оборудования. Такие компании, как

Habasit, Chemengineering или Burckhardt & Partner успешно осуществляют поставки из Базеля на мировой рынок. Также центральная европейская штаб-квартира компании Fossil находится в Базеле.

За последние годы в области информационных технологий был создан ряд инновационных стартап-компаний, таких как Genedata – одной из ведущих биоинформатических компаний мира.

Искусство, дизайн, мода и архитектура



Искусство, дизайн и архитектура играют важную роль в Базеле и тесно связаны с промышленностью. Благодаря выставке Baselworld, проводимой ежегодно весной, Базель стал международно значимым центром торговли часами и ювелирными изделиями. Уже в течение

40 лет Art Basel является международным лидером среди выставок-ярмарок современного искусства. Организация её филиала в США, Art Basel Miami Beach, уже как несколько лет с успехом координируется из Базеля.

Базель, Швейцария – Ваши ворота в Европу

Мы поможем Вам активно заняться бизнесом в самом успешном экономическом регионе Швейцарии.

Наши услуги бесплатны. Мы оказываем содействие на протяжении всего процесса принятия Вами решения и учреждения предприятия тем, что:

- отвечаем на Ваши ключевые вопросы;
- консультируем Вас по вопросам открытия представительств и возможностей бизнеса;
- помогаем Вам в поисках соответствующего месторасположения, рабочей силы и офисного помещения;
- устанавливаем контакты со специалистами и органами власти.

BaselArea поддерживается кантонами Базель-Штадт, Базельланд и Юра, а также другими ведущими экономическими ассоциациями. Наши сильные связи с промышленностью, сервисными компаниями и административными органами помогут Вам установить правильные контакты.

Ваше контактное лицо при BaselArea



Алан Боургнон
Директор Россия
Тел.: +41 32 420 52 27
alain.bourgnon@baselarea.ch



Мишаэль Бертрам
Главный исполнительный директор
Заместитель директора Россия
Тел.: +41 61 295 50 06
michael.bertram@baselarea.ch

BaselArea | Economic Promotion
Содействие экономической
деятельности

Главный офис в Базеле
Aeschenvorstadt 36
4010 Basel
Schweiz
Тел.: +41 61 295 50 00
Факс: +41 61 295 50 09

info@baselarea.ch
www.baselarea.ch